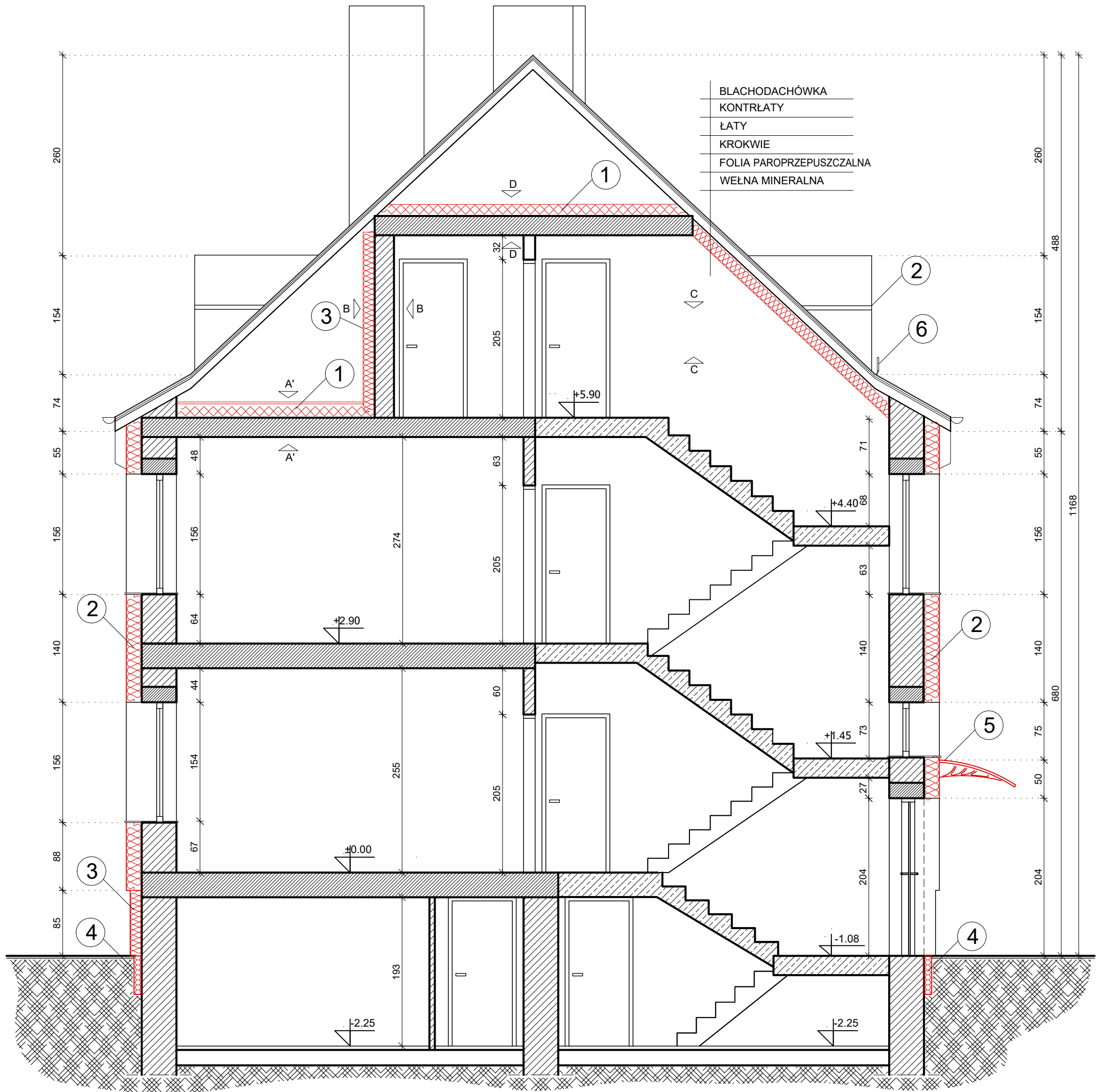


PRZEKRÓJ A-A, skala 1:50



- 1 Docieplenie wełna mineralna, płyta miękka; gr. 15cm
- 2 Docieplenie styropian, gr. 20 cm + tynk silikatowy, barwiony w masie
- 3 Docieplenie styropian, gr. 15cm + tynk silikatowy, barwiony w masie
- 4 Docieplenie poniżej poziomu gruntu styropian, EPS 100 gr. 10cm na gł. 0.5m
- 5 Daszek z poliwęglanu na wspornikach stalowych, rozwiązanie systemowe
- 6 Płotek przeciwnięgowy

MK-PROJEKT s.c. - Biuro projektowe siedziba: Zgierz, ul. Matejki 12, pracownia: Al. Armii Krajowej 2/6 tel: 505 176 752, 504 187 179; e-mail: mk-projekt@wp.pl		Data wykonania wrzesień 2018 r
OBIEKT:	Jednorodzinny budynek mieszkalny	Rys. nr: <b>P.6.</b>
ADRES:	Kutno, Wybickiego 14, Dz. nr ew. 422/7	Skala: 1 : 50
BRANŻA:	Architektura, Konstrukcja	
TEMAT:	PRZEKRÓJ A-A	
Projektant:	mgr inż. Marek Majewski Upr. nr ewid.: LOD/1133/PWOK/09 w spec. konstrukcyjno-budowlanej b.o.	
Asystent:	Inż. arch. Paulina Kłosińska	